

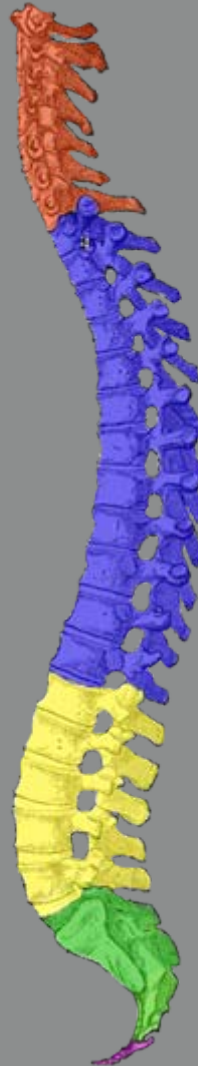


24/7 Drehstühle

Lang andauernde Sitzarbeit bringt Risiken mit sich, um so mehr wenn diese Arbeit höchste Konzentration, Wachsamkeit und physische Fitness erfordert, wie bei Monitorüberwachung.

Im Stehen hat unsere Wirbelsäule eine leichte S-Form, sodass jede leichte Belastung gut kompensiert wird. Im Sitzen jedoch neigt unsere Wirbelsäule zu einer absolut unnatürlichen C-Form.

Das Becken kippt nach hinten und die Wirbel werden ungleichmässig belastet. zur Kompensation dieser falschen Sitzhaltung verspannen wir die unteren Rückenmuskeln. Die Folge sind statische Verspannungen und damit der Anfang von Schmerzen und Beschwerden.



Durch den bewussten Gebrauch von ergonomisch richtigen Sitzmöbeln beugt man Überlastungen sowie Muskel- und Gelenkbeschwerden insbesondere im Rücken-, Nacken- und Schulterbereich vor, unter denen viele Menschen leiden.

Sie arbeiten mit mehr Freude, komfortabler und vor allem ... gesünder!

RECARO_Guard mit 4D Armlehnen



RECARO_Guard mit Klapparmlehnen



RECARO_Guard Detail



24/7 Drehstuhl RECARO_Guard

Technische Eigenschaften RECARO_Guard:

- **In Höhe und Neigung einstellbare Kopfstütze** für entspanntes Arbeiten (stufenlos verstellbar)
- Optional: wechselbare, waschbare **Kopfstützenbezüge** für Schichtbetrieb (Hygiene)
- Individuell einstellbare **Unterstützung der Lendenwirbelsäule** durch das RECARO airmatic® System
- **Hochbelastbare Materialien** sowohl beim Rahmenaufbau, wie auch bei den Bezugsstoffen (höhere Anforderungen, da aus dem Automobilsitzbau)
- Optional: **Sitzflächenverlängerung** bietet größere Oberschenkelauflage
- **Armlehnen nach oben wegklappbar** in der Neigung verstellbar und auf höchste Belastung getestet (Rastertechnik)
- **Rückenlehnenneigung verstellbar** mittels beidseitig bedienbarem Handrad
- **Hoher Sitzkomfort** durch straffe Polsterung
- **getestet** nach British Standard ausdrücklich für Leitwartensessel im 24 h-Bereich (durch LGA Bayern)
- **Hochbelastbare Mechanik** mit Freischwingfunktion
- **Individuelle Gewichtseinstellmöglichkeit** (ca. 60 – 130 kg)
- Extra starke **Gasfeder** für Höheneinstellung
- Extra großes **Drehkreuz** für höchste Kipp-Sicherheit (72 cm)

Technische Daten RECARO_Guard:

- Einsatzbereich:** 24 Stunden
- Breite/Höhe der Rückenlehne:** 432/658 mm
- Breite/Tiefe der Sitzfläche:** 427/430 mm
- Breite/Länge der Armlehnen:** 74/324 mm
- Sitzhöhe:** 397 bis 520 mm
- Winkel der Rückenlehne/Sitzfläche:** bis 16° verstellbar
- Winkelbewegung gesamter Stuhl:** -2° bis +1,5°
- Höhe der Kopfstütze** (Verstellbereich): 0 bis 80 mm
- Winkelverstellung der Kopfstütze:** 0 bis 35°
- Lendenstütze:** RECARO airmatic® System
- Gewichtseinstellung Federdruck:** 60 bis 130 kg
- Fußkreuz – Aussendurchmesser:** 720 mm

- Gewährleistung:** 2 Jahre Vollgarantie auf alle Teile des Stuhls

- Zubehör:** Rollen für weiche oder harte Böden

1 Sitzhöhenverstellung:

Hebel nach oben ziehen – Höhe wird verstellt – Hebel loslassen – Sitzhöhe wird fixiert.

2 Änderung der Sitzneigung:

Sie können Ihren Drehstuhl entweder fixieren oder mit der Freischwingerfunktion permanent beweglich und aktiv benutzen.

Hebel nach unten drücken – Sitzposition kann in verschiedenen Positionen fixiert werden. Hebel nach oben ziehen – Mechanik ist permanent geöffnet.

Die Mechanik ist gegen unbeabsichtigtes Auslösen gesichert, wenn Sie die Mechanik geöffnet haben, müssen Sie mit dem Oberkörper zusätzlich kurz gegen die Rückenlehne drücken, damit die Freischwingerfunktion aktiviert wird.

3 Federkrafteinstellung:

Gewichtsanpassung durch Drehung im Uhrzeigersinn bedeutet größere Gegenkraft, Drehung gegen den Uhrzeigersinn bedeutet geringere Gegenkraft. **ACHTUNG:** Grundvoraussetzung für die Langlebigkeit Ihres Stuhles ist die korrekte Gewichtseinstellung auf den jeweiligen Nutzer!

4 Aufblasbare Beckenstütze

(mit zwei Luftkammern – Recaro Airmatic System)

Betätigung der Pumpe bedeutet Verstärkung der Unterstüzung. Nachlassen des Luftdrucks mittels der beiden Druckknöpfe an der Pumpe bedeutet Verringerung der Unterstüzung.

5 Klapparmlehnen oder 4D Armlehnen:

Bei der lässt sich die Neigung durch ein Handrad auf der Unterseite der Armlehne verstellen. Die Armlehnen sind nach oben wegklappbar.

Die 4D Armlehnen sind:

in der Breite verstellbar – Hebel unter dem Sitz
höhenverstellbar – mittels Druckknopf in der Armlehne
horizontal verstellbar – durch Verschieben der Auflage
360° schwenkbar – durch Verschieben der Auflage.

6 Sitzverlängerung – nur bei Guard L

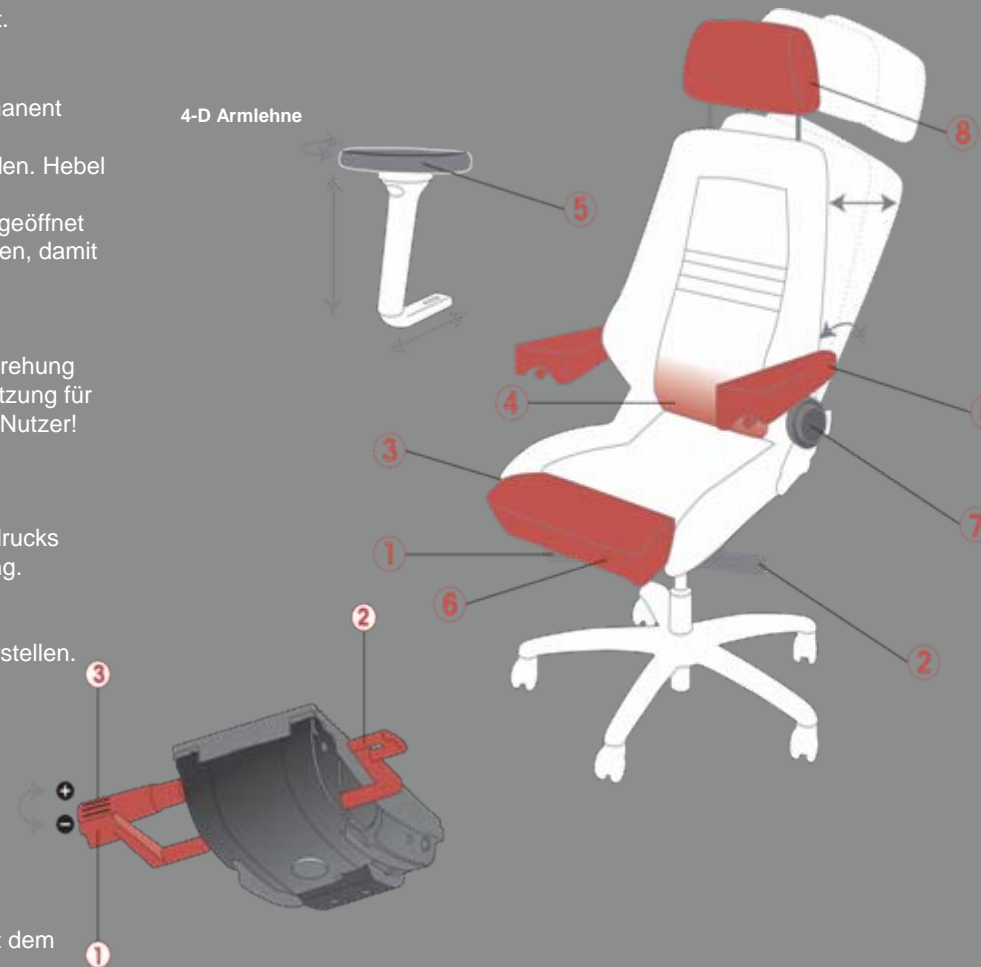
Greifen Sie im Sitzen mittig unter die Sitzvorderkante und ziehen Sie die Sitzfläche mit dem darunter befindlichen Griff in die gewünschte Position.

7 Zusätzliche Neigung der Rückenlehne:

Lehnenverstellung durch Betätigung der Handräder links und/oder rechts.

8 Nackenstütze:

In der Höhe und Neigung verstellbar.



24/7 Drehstuhl **save**



24/7 Drehstuhl save_one



1 Sitzhöhenverstellung:

Hebel nach oben ziehen – Höhe wird verstellt – Hebel loslassen – Sitzhöhe wird fixiert.

2 Änderung der Sitzneigung:

Sie können Ihren Drehstuhl entweder fixieren oder mit der Freischwingerfunktion permanent beweglich und aktiv benutzen.

Hebel nach unten drücken – Sitzposition kann in verschiedenen Positionen fixiert werden. Hebel nach oben ziehen – Mechanik ist permanent geöffnet.

Die Mechanik ist gegen unbeabsichtigtes Auslösen gesichert, wenn Sie die Mechanik geöffnet haben, müssen Sie mit dem Oberkörper zusätzlich kurz gegen die Rückenlehne drücken, damit die Freischwingerfunktion aktiviert wird.

3 Federkrafteinstellung:

Gewichtsanpassung durch Drehung im Uhrzeigersinn bedeutet größere Gegenkraft, Drehung gegen den Uhrzeigersinn bedeutet geringere Gegenkraft.

ACHTUNG: Grundvoraussetzung für die Langlebigkeit Ihres Stuhles ist die korrekte Gewichtseinstellung auf den jeweiligen Nutzer!

4 Aufblasbare Beckenstütze

Betätigung der Pumpe bedeutet Verstärkung der Unterstützung. Nachlassen des Luftdrucks mittels dem Druckknopf an der Pumpe bedeutet Verringerung der Unterstützung.

5 Klapparmlehnen oder 4D Armlehnen:

Bei der lässt sich die Neigung durch ein Handrad auf der Unterseite der Armlehne verstellen. Die Armlehnen sind nach oben wegklappbar.

in der Breite verstellbar – Hebel unter dem Sitz
höhenverstellbar – mittels Druckknopf in der Armlehne
horizontal verstellbar – durch Verschieben der Auflage
360° schwenkbar – durch Verschieben der Auflage.

6 Zusätzliche Neigung der Rückenlehne:

Hebel nach oben ziehen – Rückenlehnenneigung kann verstellt werden.

7 Nackenstütze:

In der Höhe und Neigung verstellbar.



24/7 Drehstuhl save_two



1 Sitzhöhenverstellung:

Hebel nach oben ziehen – Höhe wird verstellt – Hebel loslassen – Sitzhöhe wird fixiert.

2 Änderung der Sitzneigung:

Sie können Ihren Drehstuhl entweder fixieren oder mit der Freischwingerfunktion permanent beweglich und aktiv benutzen.

Hebel nach unten drücken – Sitzposition kann in verschiedenen Positionen fixiert werden. Hebel nach oben ziehen – Mechanik ist permanent geöffnet.

Die Mechanik ist gegen unbeabsichtigtes Auslösen gesichert, wenn Sie die Mechanik geöffnet haben, müssen Sie mit dem Oberkörper zusätzlich kurz gegen die Rückenlehne drücken, damit die Freischwingerfunktion aktiviert wird.

3 Federkrafteinstellung:

Gewichtsanpassung durch Drehung im Uhrzeigersinn bedeutet größere Gegenkraft, Drehung gegen den Uhrzeigersinn bedeutet geringere Gegenkraft.

ACHTUNG: Grundvoraussetzung für die Langlebigkeit Ihres Stuhles ist die korrekte Gewichtseinstellung auf den jeweiligen Nutzer!

4 Aufblasbare Beckenstütze

Betätigung der Pumpe bedeutet Verstärkung der Unterstützung. Nachlassen des Luftdrucks mittels dem Druckknopf an der Pumpe bedeutet Verringerung der Unterstützung.

5 Klapparmlehnen oder 4D Armlehnen:

Bei der lässt sich die Neigung durch ein Handrad auf der Unterseite der Armlehne verstellen. Die Armlehnen sind nach oben wegklappbar.

in der Breite verstellbar – Hebel unter dem Sitz
höhenverstellbar – mittels Druckknopf in der Armlehne
horizontal verstellbar – durch Verschieben der Auflage
360° schwenkbar – durch Verschieben der Auflage.

6 Zusätzliche Neigung der Rückenlehne:

Hebel nach oben ziehen – Rückenlehnenneigung kann verstellt werden.

7 Nackenstütze:

In der Höhe und Neigung verstellbar.



24/7 Drehstuhl **save_three/controller**



1 Sitzhöhenverstellung:

Hebel nach oben ziehen – Höhe wird verstellt – Hebel loslassen – Sitzhöhe wird fixiert.

2 Änderung der Sitzneigung:

Sie können Ihren Drehstuhl entweder fixieren oder mit der Freischwingerfunktion permanent beweglich und aktiv benutzen.

Hebel nach unten drücken – Sitzposition kann in verschiedenen Positionen fixiert werden. Hebel nach oben ziehen – Mechanik ist permanent geöffnet.

Die Mechanik ist gegen unbeabsichtigtes Auslösen gesichert, wenn Sie die Mechanik geöffnet haben, müssen Sie mit dem Oberkörper zusätzlich kurz gegen die Rückenlehne drücken, damit die Freischwingerfunktion aktiviert wird.

3 Federkrafteinstellung:

Gewichtsanpassung durch Drehung im Uhrzeigersinn bedeutet größere Gegenkraft, Drehung gegen den Uhrzeigersinn bedeutet geringere Gegenkraft.

ACHTUNG: Grundvoraussetzung für die Langlebigkeit Ihres Stuhles ist die korrekte Gewichtseinstellung auf den jeweiligen Nutzer!

4 Aufblasbare Beckenstütze

Betätigung der Pumpe bedeutet Verstärkung der Unterstützung. Nachlassen des Luftdrucks mittels dem Druckknopf an der Pumpe bedeutet Verringerung der Unterstützung.

5 Klapparmlehnen oder 4D Armlehnen:

Bei der lässt sich die Neigung durch ein Handrad auf der Unterseite der Armlehne verstellen. Die Armlehnen sind nach oben wegklappbar.

in der Breite verstellbar – Hebel unter dem Sitz
höhenverstellbar – mittels Druckknopf in der Armlehne
horizontal verstellbar – durch Verschieben der Auflage
360° schwenkbar – durch Verschieben der Auflage.

6 Zusätzliche Neigung der Rückenlehne:

Hebel nach oben ziehen – Rückenlehnenneigung kann verstellt werden.

7 Nackenstütze:

In der Höhe und Neigung verstellbar.





24/7 Drehstuhl RECARO_Guard

RECARO

www.cento-design.at

www.recaro-officeline.com